



TECHNONICOL CARBON

EKSTRUDETS PUTUPOLISTIROLS (XPS)
EN 13164

TECHNONICOL CARBON ECO

APRAKSTS:

TECHNONICOL CARBON ECO ir īpaši izstrādāts, lai tā īpašības būtu piemērotas nelielām slodzēm līdz 200 KPa. XPS plātnes ir ļoti piemērotas kā siltumizolācijas materiāls pamatiem, grīdām, cokoliem, terasēm un ekspluatējamiem zaļajiem jumtiem. Šī materiāla popularitāti nodrošina minimāla ūdens uzsūce un augsta siltuma noturība.

IZMANTO:

TECHNONICOL CARBON ECO kā siltumizolācijas materiālu pamatiem, grīdām, cokoliem, terasēm un ekspluatējamiem zaļajiem jumtiem.

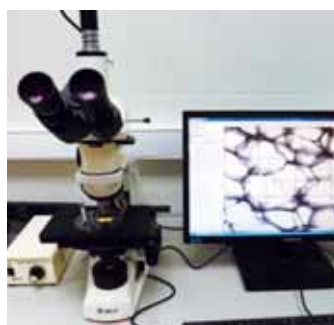


TEHNISKIE DATI

ĪPAŠĪBA	TECHNONICOL CARBON ECO	
Blīvums, kg/m ³	29.0 – 32.0	
Spiedes stiprība pie 10% lineārās deformācijas, kPa	200	
Ūdens absorbcija (pilnībā iegremdējot/difūzija), %	0.7 / 3.0	
Siltumvadītspēja: biezums, mm	R _D , m ² *K/W	λ _D , W/(m*K)
20	0.571	
30	0.857	0.034
40	1.143	
Ekspluatācijas temperatūra	no -70 °C līdz +75 °C	
Ugunsreakcija, EURO CLASS	E	
Garums, mm	1180-5400	
Platums, mm	580±2, 600±2	

LOGISTIKAS DATI

BIEZUMS, mm	PLĀKŠŅU SKAITS IEPAKOJUMĀ, gab.	PLĀKŠŅU LAUKUMS, m ²	IEPAKOJUMA TILPUMS, m ³	IEPAKOJUMU SKAITS KRAVĀ, gab.	PLĀKŠŅU LAUKUMS KRAVĀ, m ²	TILPUMS KRAVĀ, m ³
20	20	13.688	0.28800	264	3613.63	76.032
30	13	8.8972	0.26692	264	2348.86	70.466
40	10	6.844	0.27376	264	1806.82	72.273



XPS plātnes tiek ražotas, sajaucot polistirola granulas augstā temperatūrā un pievienojot putošanas materiālu. Pateicoties viendabīgai un slēgtai struktūrai, TECHNONICOL CARBON piemīt labas siltumizolācijas īpašības un augsta spiedes pretestība, tas ir noturīgs pret puvi un deformāciju, kā arī ķīmiski stabilas. Pateicoties uzlabotajām fizikāli - mehāniskajām īpašībām, TECHNONICOL XPS ir īpaši energoefektīvs. Galvenie iemesli šī materiāla plašai izmantošanai ir nelielā siltumvadītspējas, augstās slodzes nestspēja, bioloģiskā stabilitāte, draudzīgs videi un ilga kalpošanas laika unikālais savienojums. Par saprātīgu cenu mēs piedāvājam uzticamu kvalitatīvu produktu, kas ir viegli uzstādāms. TECHNONICOL CARBON tiek ražots uz mūsdienīgām ražošanas līnijām ar automatisku kvalitātes kontroli. Katras rūpnīcas laboratorija veic daudzpakāpju ražošanas kontroli.

TECHNONICOL CARBON PROF 300

APRAKSTS:

TECHNONICOL CARBON PROF 300 ir īpaši izstrādāts būvēm un ēkām ar paaugstinātām prasībām attiecībā uz materiāla izturību. Pateicoties lielajai spiedes stiprībai un nelielajam svaram, ir iespējams veidot nepieciešamās konstrukcijas, nepalielinot to kopējo svaru.

IZMANTO:

TECHNONICOL CARBON PROF 300 izmanto kā siltumizolācijas materiālu pamatiem, jumtiem, grīdām un cokoliem, kā arī dzelzceļu un ceļu būvniecībā.



TEHNISKIE DATI

ĪPAŠĪBA	TECHNONICOL CARBON PROF 300	
Blīvums, kg/m ³	30.1 – 38.0	
Spiedes stiprība pie 10% lineārās deformācijas, kPa	300	
Ūdens absorbcija (pilnībā iegremdējot/difūzija), %	0.7 / 3.0	
Siltumvadītspēja: biezums, mm	R _D , m ² *K/W	λ _D , W/(m*K)
50	1.471	
60	1.765	
70	2.059	0.034
80	2.353	
100	2.941	
Ekspluatācijas temperatūra	no -70 °C līdz +75 °C	
Ugunsreakcija, EURO CLASS	E	
Garums, mm	1180 - 4500	
Platums, mm	580±2, 600±2	

LOĢISTIKAS DATI

BIEZUMS, mm	PLĀKŠŅU SKAITS IEPAKOJUMĀ, gab.	PLĀKŠŅU LAUKUMS, m ²	IEPAKOJUMA TILPUMS, m ³	IEPAKOJUMU SKAITS KRAVĀ, gab.	PLĀKŠŅU LAUKUMS KRAVĀ, m ²	TILPUMS KRAVĀ, m ³
50	8	5.4752	0.27376	264	1445.45	72.273
60	7	4.7908	0.28744	240	1149.79	68.988
70	6	4.1064	0.28744	240	985.54	68.988
80	5	3.422	0.27376	264	903.41	72.273
100	4	2.73	0.273	264	722.73	72.273

Garums = 1180 mm; platums = 580 mm; plāksnes laukums = 0.6844 m²



TECHNONICOL ražoto CARBON XPS siltumizolācijas materiālu izmanto dažādu ēku un būvju jumtu (lēzeno, ekspluatējamo vai "zaļo" jumtu konstrukcijās), grīdu, pamatu un cokolu siltināšanai, kā arī transporta infrastruktūru būvobjektos.

Standarta plāksnes

SLOPE - plāksnes slīpuma veidošanai. Slīpums 1.7% un 3.4%.

FACADE - plāksnes ar "reljefu" labākai apmetuma adhēzijai.

DRAINAGE - plāksnes ar drenāžas rievām.

TECHNONICOL CARBON SOLID

APRAKSTS:

TECHNONICOL CARBON SOLID ir īpaši izstrādāts objektiem ar īpaši augstām prasībām attiecībā uz materiāla izturību. Pateicoties lielajai spiedes stiprībai un nelielajam svaram, ir iespējams veidot līdzenas un izturīgas siltumizolācijas plaknes, nepalielinot konstrukcijas kopējo svaru.

IZMANTO:

TECHNONICOL CARBON SOLID izmanto kā siltumizolācijas materiālu pamatnēm, jumtiem, grīdām un cokoliem, kā arī dzelzceļu un ceļu būvniecībā.



TEHNISKIE DATI

ĪPAŠĪBA	TECHNONICOL CARBON SOLID	
Blīvums, kg/m ³	30.1 – 38.0	
Spiedes stiprība pie 10% lineārās deformācijas, kPa	500	
Ūdens absorbcija (pilnībā iegremdējot/difūzija), %	0.7 / 3.0	
Siltumvadītspēja: biezums, mm	R _D , m ² *K/W	λ _D , W/(m*K)
50	1.515	0.033
Ekspluatācijas temperatūra	no -70 °C līdz +75 °C	
Ugunsreakcija, EURO CLASS	E	
Garums, mm	1180, 1200, 2380, 4000	
Platums, mm	580±2, 600±2	

LOGISTIKAS DATI

BIEZUMS, mm	PLĀKŠŅU SKAITS IEPAKOJUMĀ, gab.	PLĀKŠŅU LAUKUMS, m ²	IEPAKOJUMA TILPUMS, m ³	IEPAKOJUMU SKAITS KRAVĀ, gab.	PLĀKŠŅU LAUKUMS KRAVĀ, m ²	TILPUMS KRAVĀ, m ³
50	8	5.4752	0.27376	264	1445.45	72.273

Garums = 1180 mm; platums = 580 mm; plāksnes laukums = 0.6844 m²

UZGLABĀŠANA

TECHNONICOL XPS plātnes var uzglabāt segtās noliktavas telpās. Materiāls ir jāsargā no nokrišņiem un tiešu un ilgstošu saules staru iedarbības.

Plātnes jāuzglabā uz paliktņiem vai latām. Var uzglabāt ārā, nodrošinot laikapstākļu izturīgu iepakojumu.



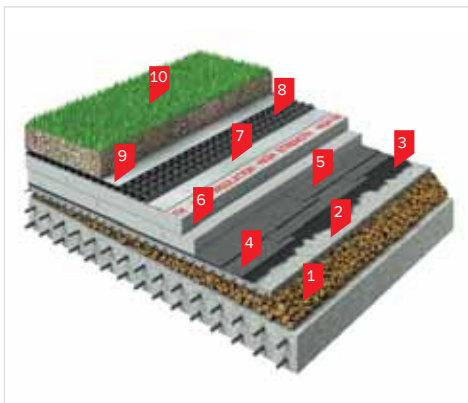
XPS TECNONICOL CARBON

Ekstrudētais putupolistirols (XPS) ir moderns siltumizolācijas materiāls, kas tiek izmantots pamatu, grīdu un lēzeno jumtu siltumizolācijai, kā arī ceļu un dzelzceļu būvniecībā.



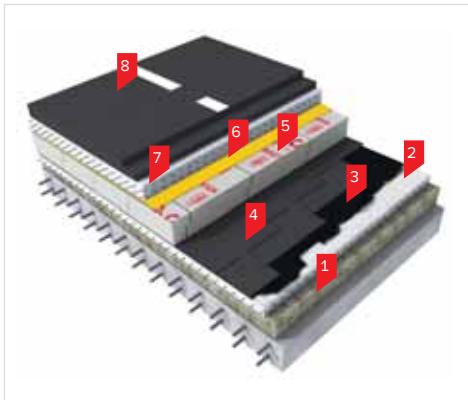
TECHNONICOL inženieri ir izstrādājuši unikālu tehnoloģiju ekstrudētā putupolistirola ražošanai, bagātinot produktu ar oglekļa nanodaļiņām, - tādējādi ievērojami palielinās siltumizolācijas spēja un būvmateriāla izturība un tiek sasniegta ļoti zema ūdens absorbcija.

XPS izmantošana ir iespējama praktiski visos būvniecības un renovācijas projektos. TECHNONICOL plašais XPS piedāvājums ir sadalīts atkarībā no paredzamās ekspluatācijas slodzes.



ZAĻAIS JUMTS

1. Slīpumu veidojošais slānis
2. Armēta betona slānis, biezums ≥ 50 mm
3. Gruntējums ar TECHNONICOL Nr. 01
4. Polimēr-bituma hidroizolācija - Technoelast K-MS 170/400
5. Technoelast GREEN K-MS 170/400 - hidroizolācijas materiāls ar sakņu aizsardzību
6. TECHNONICOL CARBON PROF 300 – divos slāņos
7. Ģeotekstils, 300 g/m²
8. Profilēta ģeomembrāna
9. Ģeotekstils, 150 g/m²
10. Veģetācijas slānis



CEĻU BŪVE

1. Slīpumu veidojošs slānis
2. Armēta betona slānis, biezums ≥ 50 mm
3. Gruntējums ar TECHNONICOL Nr. 01
4. Polimēr-bituma hidroizolācijas slānis
5. TECHNONICOL CARBON SOLID
6. PE plēve
7. Spiedienu izlīdzinoša kārtā, dzelzsbetons, biezums ≥ 100 mm
8. Asfaltbetons, divi slāņi



PAMATI

1. Grunts
2. Drenāžas kārtā
3. TECHNONICOL CARBON ECO vai PROF 300
4. Polimēr-bituma hidroizolācija divās kārtās - Unifleks EMP
5. Pagraba ārsiena
6. 45° pāreja
7. Oļi
8. Izlīdzinošais slānis
9. Gruntējums ar TECHNONICOL Nr. 01



Visās TECHNOMICOL rūpnīcās tiek veikta nepārtraukta vides kontrole iekšējie un ārējie galveno parametru mērījumi tiek veikti katru dienu. Mēs investējam bezatkritumu ražošanā, modernās ražošanas iekārtās un vides tehnoloģijās.

Visi TECHNOMICOL produkti atbilst visiem ekoloģijas standartiem un nav kaitīgi veselībai. Mēs radām energoefektīvas tehnoloģijas un produktus, lai saudzētu mūsu vidi.

ĪPAŠĪBAS



EFEKTĪVA SILTUMIZOLĀCIJA

XPS TECHNOMICOL CARBON satur oglekļa nanodaļiņas un ir struktūra ar noslēgtām porām. Oglekļa daļiņu esamība materiālā mazina siltumvadītspēju un palielina tā izturību.



AUGSTA SPIEDES IZTURĪBA

XPS bez deformēšanās iztur slodzes no 25 līdz 50 t/m² un atbilst visām prasībām attiecībā uz siltumizolācijas materiāliem.



AUGSTA AUKSTUMIZTURĪBA

XPS var izmantot -70 līdz +75°C temperatūrā, proti, tas ir lietojams visos Eiropas reģionos.



PAREDZAMĀIS KALPOŠANAS LAIKS - 50 GADI

XPS TECHNOMICOL CARBON piemīt izcilas ekspluatācijas īpašības. Kalpošanas ilgums ir vismaz 50 gadi.



DRAUDŽĪGS VIDEI

Visiem TECHNOMICOL būvmateriāliem tiek kontrolēts nekaitīgums veselībai.



VIEGLA UZSTĀDĪŠANA

XPS plātnes ir viegli griežamas un piestiprināmas ar līmi vai mehāniski.



BIOĻĢISKĀ NOTURĪBA PRET PELĒJUMA SĒNĪTI

XPS TECHNOMICOL CARBON ir bioloģiski noturīgs pret vairumu traucējošo faktoru.



MAZA ŪDENS ABSORBCIJA

XPS TECHNOMICOL CARBON plātnes absorbē ļoti nedaudz ūdens un tādējādi saglabā siltumizolējošās spējas visā kalpošanas laikā.



NOTURĪBA PRET GRAUZĒJIEM

XPS TECHNOMICOL CARBON nepievelina graužējus.



PRECĪZI IZMĒRI

Formas stabilitāte un precīzi izmēri nodrošina ātru uzstādīšanu un augstu būvniecības kvalitāti.

